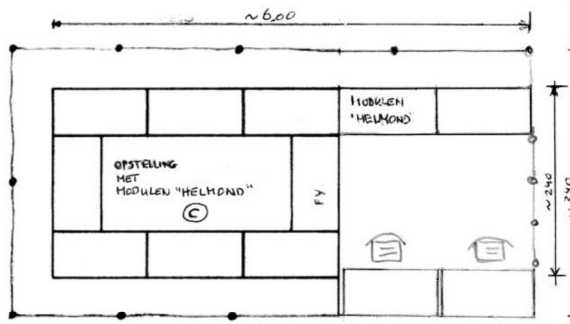


# Houthuizen



## Baanbeschrijving

Deze baan is gebouwd in de schaal 0 (breed- en smalspoor). Medio 2010 is deze baan gereed gekomen. De baan is in 2016 uitgebreid met twee modules met Helmondse gebouwen.

De baan stelt een West-Nederlands landschap voor met veel houten huizen (vandaar de naam). Het is een rondlopende spoorbaan, met aan alle kanten iets te zien voor het publiek. Aan een zijde ligt het stationnetje van het historische stadje Houthuizen, waar de 0-spoor treinen langs één perron kunnen stoppen. Er zijn een omloop-/inhaalspoor en nog een tweetal opstelsporen, ondermeer voor het in- en uitladen van goederenwagens.



Station en stadje Houthuizen



Aan de achterzijde van het perron is de eindhalte van de lokale boemel (0-e), die linksom rijdt via de overweg die ook door het 0-spoor wordt gebruikt.

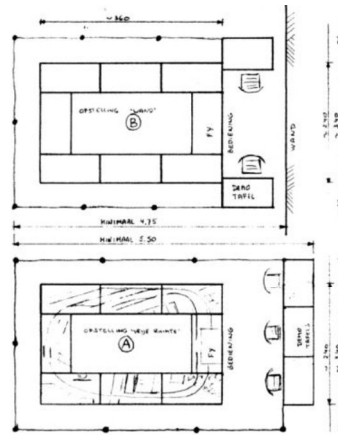
Het hoofdspoor rechtersom volgend komen we langs de wallen van het stadje, dat voornamelijk bestaat uit "Hollandse" huizen. De trein rijdt hier over de beweegbare ophaalbrug verder langs de draaiende molen. Voorbij de overweg passeert de trein de Houtzagerij Houthuizen, met werkende zaag en een industriespoortje (0-e) dat zorgt voor de aanvoer van de bomen. De trein verdwijnt via het bos in de fiddle-yard om daar aan de andere kant weer uit te komen, en via de waterkering en langs de bollenvelden weer in het station Houthuizen te stoppen.

De modelbaan staat op een viertal karretjes (op de hoekpunten). Tijdens tentoonstellingen hangen tussen de karretjes nog vier modules, welke tijdens transport in de karretjes worden opgeborgen. Het geheel is binnen een uur te plaatsen en weer reisklaar te maken. De maten van de karretjes zijn afgestemd op een normale aanhangwagen en de lift in het clubgebouw. In de karretjes is bovendien ruimte voor alle verder benodigde zaken zoals snoeren, afzetting, verlichting e.d.

In 2016 werd de baan uitgebreid met twee modulen, waarop enkele gebouwen rond een marktplein. De gebouwen staan of stonden allemaal in Helmond, de thuisbasis van onze club. De modelspoorbaan kan zowel met als zonder de uitbreiding worden opgesteld.



Helmond



Opstellingsmogelijkheden zonder "Helmond"

### Technische gegevens

Afmetingen van de baan (netto): 2.40 \* 3.60 m' (excl. Helmond), Inclusief Helmond modulen 2.40 \* 6.00 m'.

Afmetingen stand (bruto): Vrije ruimte 3.40 \* 5.50 m', tegen wand 3.40 \* 4.75 m'.

Met modulen Helmond 3.40 \* 6.00 m'.

Stroomverbruik / aansluitwaarde: 1000 W

Benodigd aantal tafels / stoelen : 3 tafels, 3 stoelen, bij wandopstelling en incl. de Helmond modulen 2 tafels.

Opbouwtijd / demontagetijd ca.: opbouw 1,5 uur, demontage 1 uur.



Hollans lanschap en houtzagerij



Tulpentuin